

Rubber Tiles flooring

Technical Data Sheet



Product:

- MARSO Rubber Tiles Flooring

Code:

- MC-001RT.

Dimensions:

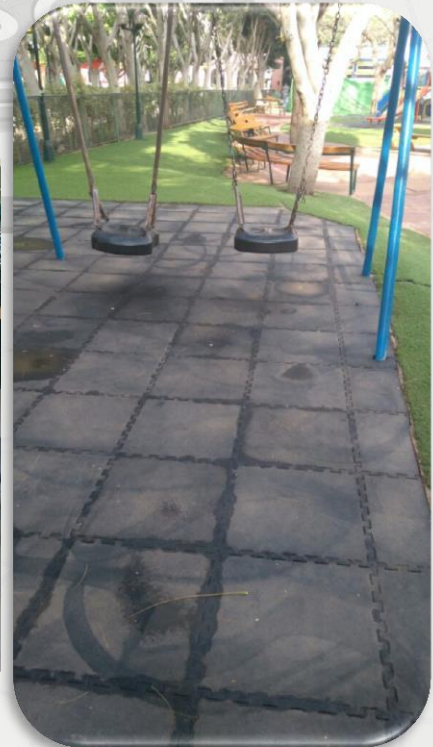
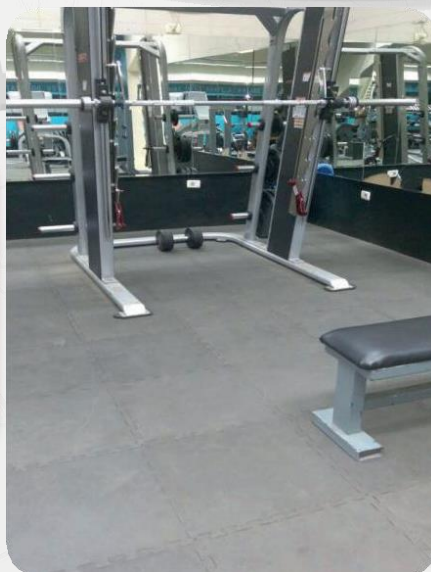
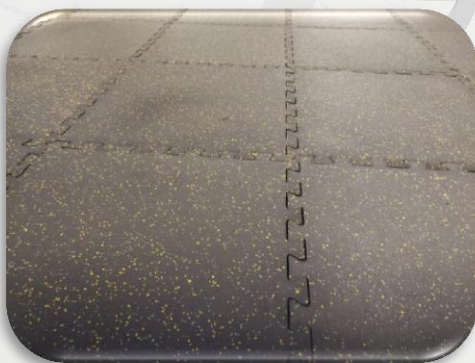
Thickness	Width	Length	Weight
15mm	50cm	50cm	4.5 : 4.75 Kg/Tile

Advantage of this tile:

- Excellent slip resistance, water resistance,
- Resistance to heavy impact loads, sound absorbent.

Indoor flooring:

- Does not react to weather conditions.
- It has no negative effect on children if directly touched according to our customer feedbacks.
- Endurance is more than 2 tons per square meter.



Created by Maram Mikhail
Revised by Samuel Mofid



Rubber Tiles flooring

Technical Data Sheet



Way of installment:

- Most cases don't require adhesives as it is heavy tied to Each other in a puzzle way which makes it hard to move away.
- If it is needed any rubber adhesive or polyurethane is used on a plain surface

Specifications	Result
Tensile (N/m2)	4.96
Elongation at break (%)	215.45
Hardness (Shore A)	68.51
Corrosion (Decrease in Volume) (mm3)	149.96
Impact (50KG from 1 m height)	Passed with no change

Applications:

- It is used for indoor gym and sport halls as Shock absorbers and safety flooring.
- It is used in kids' areas and schools.

Material:

- SBR Rubber mixed with PU Binder.

Color:

- Black

Life span:

- 5:10 years - according to the use.

Created by Maram Mikhail
Revised by Samuel Mofid





الإدارة المركزية لمعامل القاهرة

المعمل المختص/البلاستيك

الإدارة العامة لمعامل البوليمرات

تقرير الاختبار (Test Report)

بيانات العينة

عدد الصفحات/ العدد الكلي : (١ / ١)

كود/ شهادة الوارد للعينة : ----

كود المعمل الفرعي : ----

كود المعمل الرئيسي : ٢٠٢١ / ٣٤٨ / ٠٣١

وصف العينة : قطعة مطاط سوداء اللون

مسمى العينة : أرضيات ماصة للصدمات والصوت

تاريخ إصدار التقرير : ٢٠٢١ / ٤ / ٢١

تاريخ ورود العينة : ٢٠٢١ / ٤ / ٧

الفحص المطلوب : قوة الشد - الاستطالة - الصلادة - التآكل - الصدم

المواصفة القياسية : -

بيانات العميل

جهة العميل : ٠١٠١٥٨٨٨٢١٨

اسم العميل : شركة مارسو للكيماويات

نتائج الاختبارات

النتيجة

الاختبار (الوحدة)

٤,٩٦

قوة الشد (نيوتن / مم^٢)

٢١٥,٤٥

الاستطالة (%)

٦٨,٥١

الصلادة (شور A)

١٤٩,٩٦

التآكل (فقد في الحجم) (مم^٢)

اجتازت (لم يحدث تغير في مظهر العينة)

الصدم (ثقل ٥٠ كجم تقريبا ، ارتفاع واحد متر)

- هذه النتيجة تخص العينة المقدمة، ولا تمثل إلا الكمية الممثلة منها العينة ، وتمثلها لأي كميات أخرى هي مسئولية جهة سحب العينة.

- يحتفظ ببقايا العينات بعد اختبارها بمعامل المصلحة لمدة أقصاها شهر من تاريخ الاختبار.

- سريان العمل بتقرير الاختبار لمدة ثلاثة أشهر للعينات الغذائية ولمدة ستة شهور لباقي العينات من تاريخ إصدار التقرير (نهاية التقرير)

المدير العام

مدير الإدارة

(أ.م.ب.س.)
٢٠٢١ / ٤ / ٢١

رئيس الإدارة المركزية لمعامل القاهرة

(د.م.ب.س.)
٢٠٢١ / ٤ / ٢١

خلفه

